



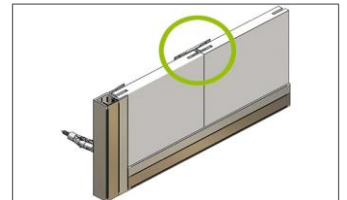
Mur d'écriture MULTIWALL

Le MULTIWALL propose une immense surface d'écriture et d'affichage continue qui peut mesurer jusqu'à 3 m de hauteur et 12 m de largeur. Magnétique, elle permet d'afficher des documents de grandes dimensions (plans format A0, "storyboards", affiches, photos etc...) grâce à des aimants. Contrecollée sur un support en MDF haute densité résistant à l'humidité et tranchée au jet d'eau à très haute pression, cette surface offre une esthétique soignée avec des bords parfaitement lisses juxtaposables sans rupture d'écriture. Un encadrement en aluminium lisse anodisé réunit l'ensemble des panneaux du MULTIWALL. Garantie à vie* et recyclable à 99%, la surface e³ environmental ceramicsteel offre en plus du confort absolu d'écriture et d'effaçage, une résistance accrue aux rayures, bactéries et aux produits chimiques. *Sous conditions normales d'utilisation.

CARACTÉRISTIQUES TECHNIQUES

MATÉRIAUX

- Surface en acier émaillé vitrifié à 800°C e3 à choisir blanc brillant pour l'écriture avec des marqueurs, blanc Duo pour projeter, vert ou bleu mat pour l'écriture à la craie. La surface magnétique permet l'affichage à l'aide d'aimants.
- Substrat en fibres de bois (12 mm) certifié PEFC.
- Contrebalancement par une feuille en aluminium qui protège le panneau des déformations dues à l'humidité.
- Collage à l'aide d'une colle Polyuréthane sans aucun COV.
- Encadrement en aluminium lisse anodisé.



OPTIONS

- Autres dimensions sur devis (max 3 mètres de haut) • Éclairage • Émail e3 disponible avec différents niveaux de vitrification : émail blanc feutre (brillant) effaçable à sec et projection avec VP ultra courte focale dans des espaces moins lumineux ; émail blanc DUO optimisé effaçable à sec et projection avec tout VP dans des espaces à forte luminosité ambiante ; émail blanc projection (semi mat) effaçable à l'aide d'un chiffon humide et projection avec tout VP. • Autres couleurs d'émail disponibles : vert, noir, gris ou bleu craie.

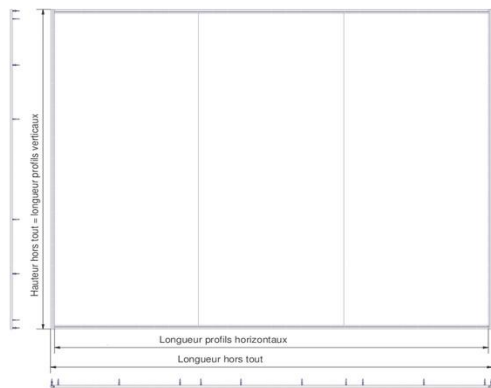
CERTIFICATIONS & CLASSEMENT AU FEU

- Aggloméré de bois certifié PEFC.
- Produit fabriqué dans une usine française certifiée ISO 9001, OHSAS 18001 et ISO 14001.
- Classement au feu M1

ACCESSOIRES

- Livré avec visserie de fixation pour mur dur et notice de montage.

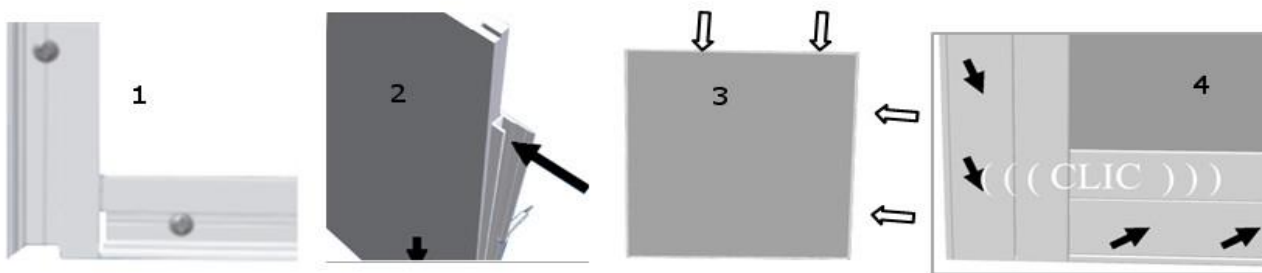
DESSIN TECHNIQUE



MONTAGE

Se décompose en 4 phases (détails dans la notice de montage):

- Mise en place des bordures gauche et basse
- Dépose des tableaux et du profil de jonction
- Mise en place des bordures droite et haute
- Mise en place des caches



CODES, DIMENSIONS ET POIDS

Nous consulter pour connaître les codes des produits avec option.

Format	Code	Surface	Dim. hors tout (HxLxP) / Dim. utiles (HxL) en mm	Poids net en kg	Type d'emballage	Dimensions emballage en mm	Quantité palette
200x300	6900291	blanc feutre	2000x2999x18 / 1960x2959	84	caisse bois	nc	nc
200x400	6900676	blanc feutre	2000x3998x18 / 1960x3958	114	caisse bois	nc	nc
200x500	6900677	blanc feutre	2000x4998x18 / 1960x4958	141	caisse bois	nc	nc
200x600	6900678	blanc feutre	2000x5998x18 / 1960x5958	168	caisse bois	nc	nc